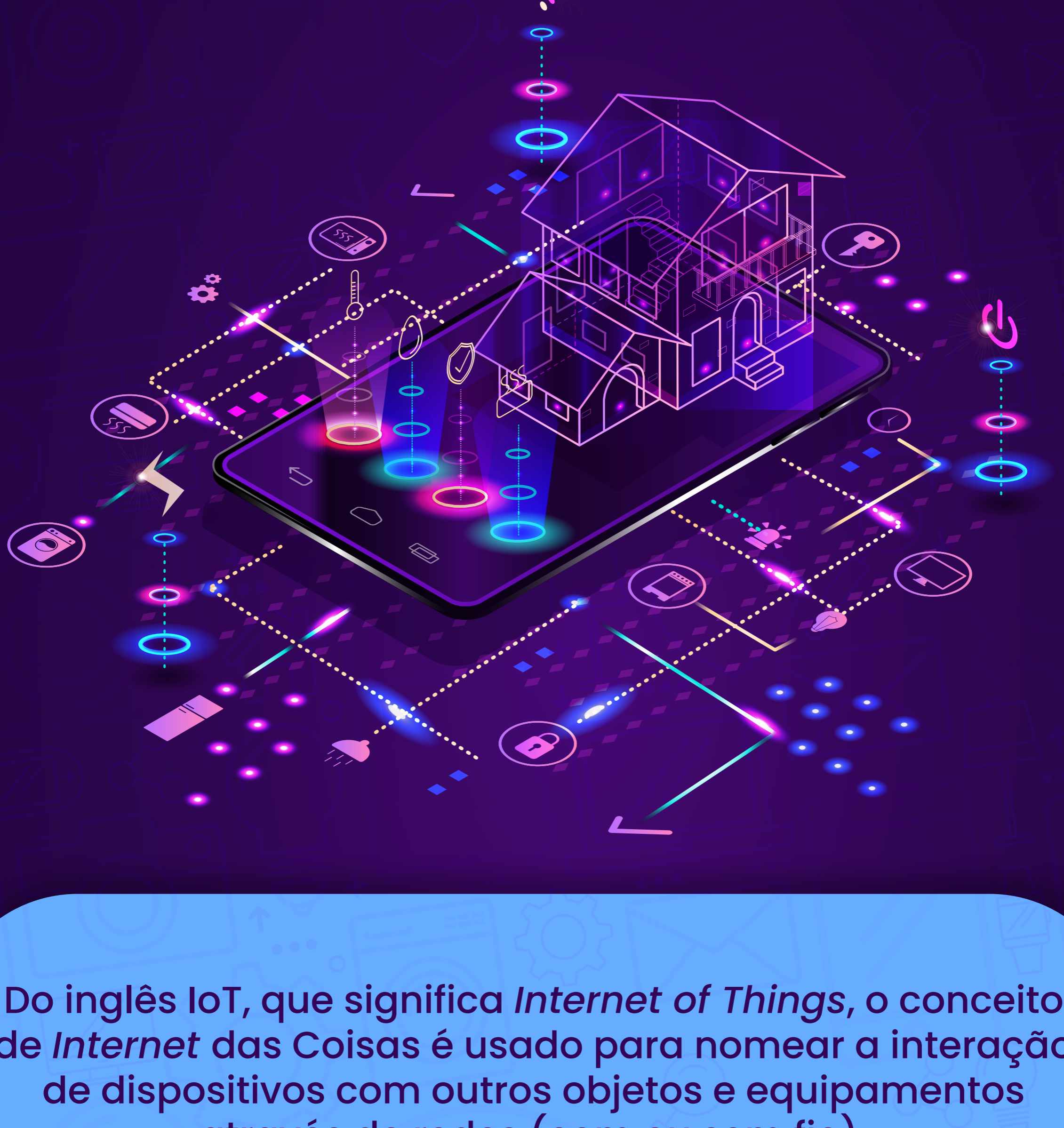


O PAPEL DA INTERNET DAS COISAS (IoT) NA TRANSFORMAÇÃO DIGITAL



Do inglês IoT, que significa *Internet of Things*, o conceito de *Internet das Coisas* é usado para nomear a interação de dispositivos com outros objetos e equipamentos através de redes (com ou sem fio).

A IoT é um dos pilares da Indústria 4.0, marcada pela Transformação Digital e por uma hiperconectividade sem precedentes.



De aspiradores de pó, cafeteiras, geladeiras, lâmpadas, pulseiras a carros elétricos, máquinas "inteligentes" dotadas de sensores e *software* coletam, armazenam e transferem dados de forma integrada.

Por meio de conexões com um *gateway* IoT, ocorre finalmente o envio para análise na nuvem. Esses dados de *machine learning* podem sinalizar padrões de uso, consumo ou comportamento e alertar, por exemplo, sobre produtividade e segurança.

FATORES DE IMPULSÃO DA IoT

Uso de tecnologia de sensores com baixo custo e potência

Maior conectividade

Maior disponibilidade de plataformas para computação em nuvem

Avanços em *machine learning* e da capacidade de análise dos dados armazenados

Maior presença da inteligência artificial (IA) conversacional

A interação humana é nenhuma ou mínima para o funcionamento de todo esse processo. Basta configurar os equipamentos de acordo com a necessidade.



Utilizado por sistemas analíticos, o conjunto de informações obtido representa uma grande vantagem competitiva quando usado por empresas.

VOCÊ SABIA?

Pesquisa realizada pela *Statista Research Department* aponta que até o final de 2025 cerca de 75 bilhões de dispositivos IoT deverão estar conectados no mundo, representando um valor de mercado de US\$ 1,6 trilhão.



Para as empresas, a IoT permite o monitoramento contínuo de equipamentos, máquinas e dispositivos em tempo real.

E também abre portas para a criação de novos modelos de negócio e oportunidades de receita, porque adiciona informações que podem ser úteis na agregação de valor do serviço ou produto prestado ao cliente.



A IoT tem sua estrutura dividida em três pilares

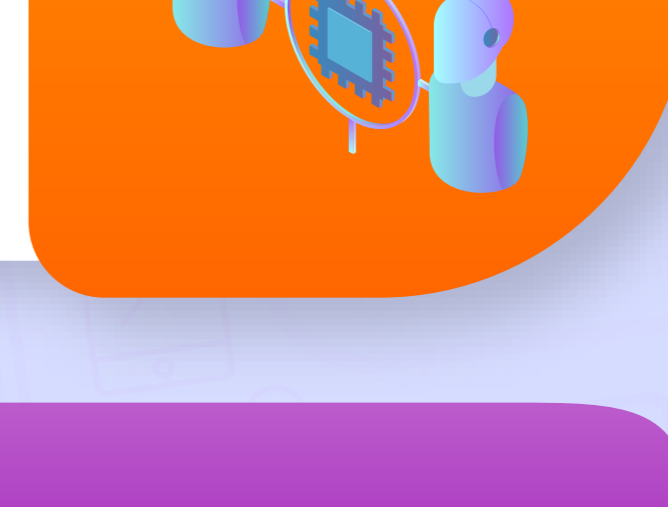


Edge (borda, em português)

Faz a captura de dados com o uso de inteligência artificial, análises, identifica padrões e dispara uma ação

Comunicação/rede

Transporta e processa essa informação



Plataforma

Sistemas, programas e mecanismos criados para a interação com os dados gerados e a absorção desse conteúdo para a perfeita aplicação

As tecnologias de IoT, IA e Realidade Aumentada permitem que o trabalhador da era da Indústria 4.0 atue de uma forma mais segura. E ainda há a redução de perdas causadas por erros humanos.

Captação

Compartilhamento

Quatro fases principais da IoT

Processamento

Tomada de decisão

Investir em treinamento adequado para os funcionários e comunicação de forma clara os propósitos da transformação reduzem a resistência da equipe à tecnologia e aumenta a adoção de IoT.

A transformação digital não é uma simples tendência, é uma necessidade. A *Internet das Coisas* está mudando a forma como as empresas se relacionam com a tecnologia.

Pense à frente! Invista em inovação e dê um clique no sucesso do seu negócio.

FICOU COM ALGUMA DÚVIDA? ENTRE EM CONTATO COM O SEBRAE: 0800 570 0800.