

ALWAYS LEARNING



Muito se fala, no contexto empresarial, sobre a importância de inovar sempre, para não ficar para trás, mantendo-se relevante e competitivo no mercado. E isso realmente é uma tendência no empreendedorismo, ela se chama Always Learning, que nada mais é do que a prática de continuar sempre aprendendo. Existem algumas formas para inovar com assertividade. São elas:

POSTURA ALWAYS LEARNING

Essa certamente é a chave da inovação para não parar no tempo. Tanto os gestores da empresa quanto os colaboradores como um todo precisam manter a aprendizagem constante, atualizando-se. Para isso, vale participar de grandes feiras e eventos do seu segmento, workshops, assistir a webinars, ler as notícias sobre tendências do mercado, monitorar a concorrência para ver as inovações, entre outros. A essência é manter a mente aberta e a consciência de que esse aprendizado nunca termina.



CAPACIDADE DE FILTRAR

Aqui está um ponto-chave da inovação assertiva: **nem todas as tendências que você vai conhecer são viáveis para a sua empresa ou poderão trazer alguma melhoria para ela.** Por isso, não se trata de consumir muito conteúdo sobre inovação e tentar implementar tudo que viu, mas sim de saber trazer isso para a sua realidade. Além de selecionar aquilo que pode ser útil, provavelmente vai ser necessário adaptar para o contexto do seu empreendimento.

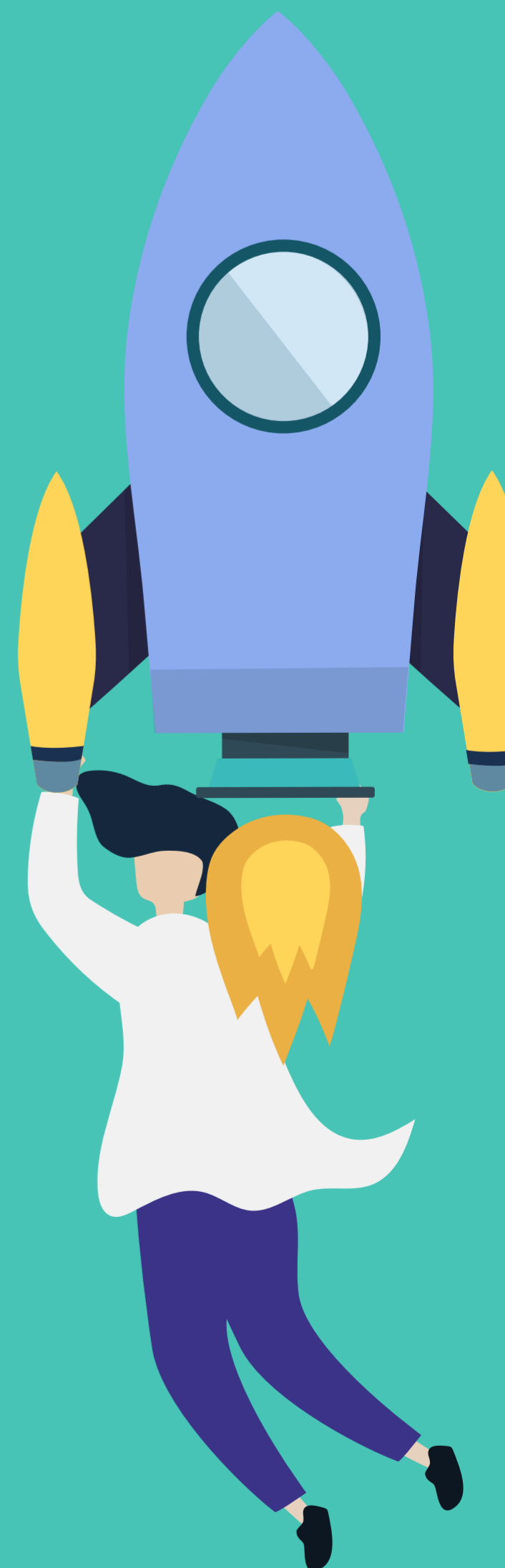
Por isso, se a empresa tiver condições de contratar um profissional especializado em tendências e inovação, mesmo que seja de forma terceirizada, será uma maneira de garantir que não ocorrerá a implementação de novas estratégias sem embasamento e análise de viabilidade para a empresa.



ABRINDO ESPAÇO PARA O NOVO

Vale a pena fazer a seguinte avaliação: eu dou espaço para o novo na minha empresa? Muitos empreendedores são resistentes à mudança e os seus colaboradores não são ou não se sentem estimulados a trazer novas soluções. Em muitos momentos, esse é o primeiro passo que precisa ser dado: a mudança de mentalidade, o famoso mindset.

Portanto, a inovação precisa ser implementada como parte da cultura organizacional da sua empresa e toda a equipe deve se sentir incentivada a buscar o novo. Mesmo quando as ideias não possam ser implementadas, elas precisam ser valorizadas.



INOVAR É PRECISO, MAS COM INTELIGÊNCIA E ESTRATÉGIA.