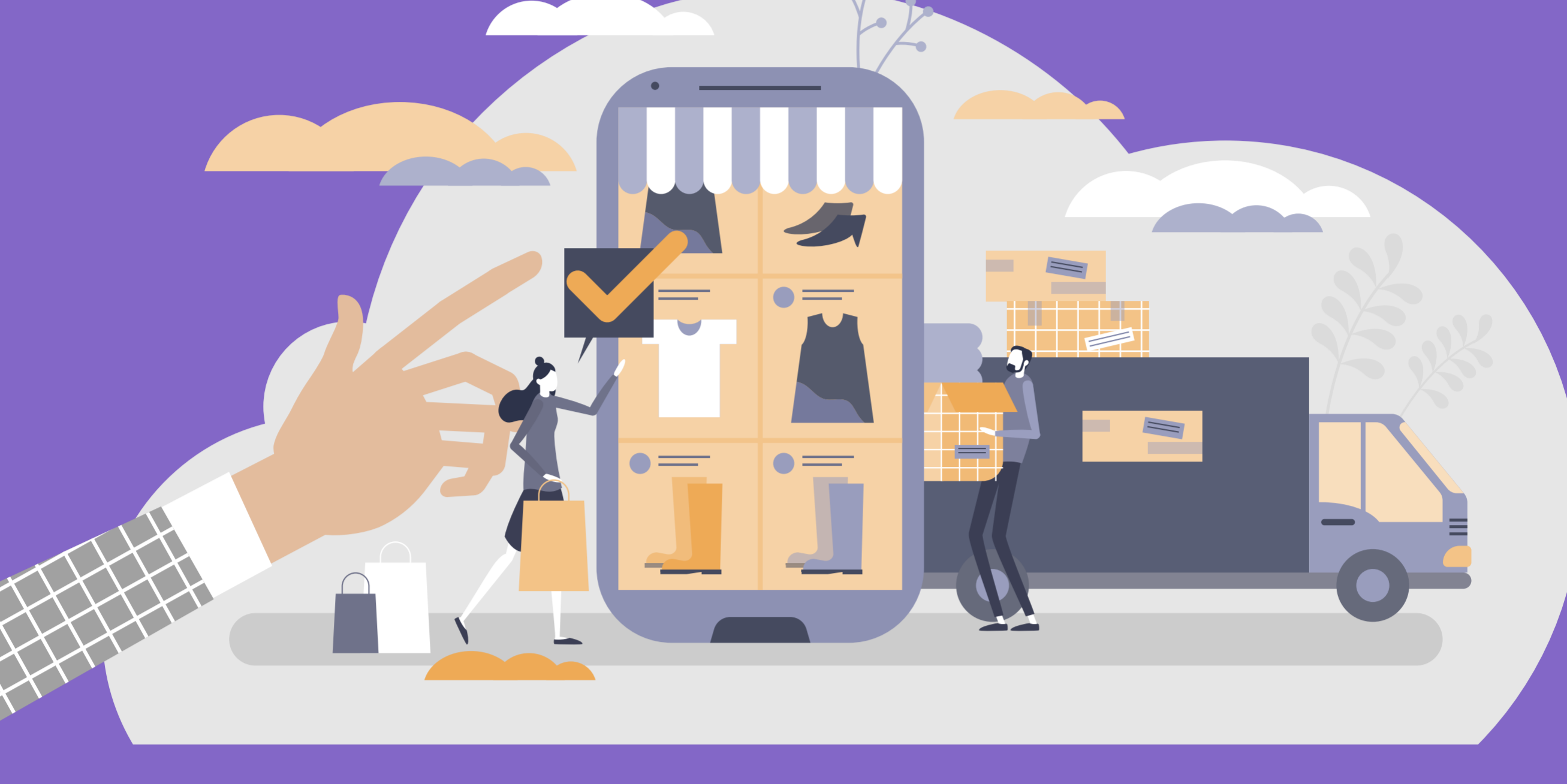


CICLO ECONÔMICO-FINANCEIRO



Quando você tem uma empresa, é necessário entender o que são e como funcionam os Ciclos Econômico e Financeiro, pois são determinantes para melhorar a produtividade e a estratégia de seu negócio. Sem falar em como os recursos financeiros são necessários para qualquer empresa, não é mesmo? Esses ciclos influenciam diretamente seu fluxo de caixa. Por isso, compreender melhor como fazer a gestão é vital para seu negócio.

CICLO ECONÔMICO



Imagine uma empresa de confecção. Para produzir as roupas que comercializa, o primeiro passo é adquirir os tecidos, para, então, costurar as peças e, por fim, vendê-las aos clientes. A esse processo damos o nome de Ciclo Econômico. Ele se inicia com a aquisição de matéria-prima e finaliza com a venda do produto pronto. O Ciclo Econômico define, então, o período em que a mercadoria permanece no estoque da empresa.

Existem fórmulas para calcular o Ciclo Econômico de seus produtos. Vamos conferir?

CICLO ECONÔMICO = PRAZO MÉDIO DE ESTOCAGEM (PME)

O Prazo Médio de Estocagem (PME), por sua vez, é calculado por:

PME = (ESTOQUE MÉDIO / CUSTO DA MERCADORIA VENDIDA) / 360

Colocando as fórmulas em prática, se a confecção possui Estoque Médio de 14 mil peças e Custo de Mercadoria Vendida de R\$ 20, temos:

PME = (14.000 / 20) / 360
PME = 1,94

ATENÇÃO!

Se sua empresa trabalha com produção, o Ciclo Financeiro é contado a partir da aquisição de matéria-prima. Caso sua empresa revenda produtos, esse ciclo se inicia na aquisição deles com o fornecedor.

CICLO FINANCEIRO



Vamos retornar à confecção. Quando é feita a aquisição dos tecidos, acontece o pagamento ao fornecedor da matéria-prima e, quando as peças prontas são vendidas, a confecção recebe o pagamento de seus clientes. Ao período que compreende desde o pagamento ao fornecedor até o recebimento dos clientes, damos o nome de Ciclo Financeiro ou Ciclo de Caixa.

Agora, vamos conferir sua fórmula e ver como realizar o cálculo.

CICLO FINANCEIRO = PRAZO MÉDIO DE ESTOCAGEM + PRAZO MÉDIO DOS RECEBIMENTOS - PRAZO MÉDIO DE PAGAMENTO

Colocando em prática, considerando que o Prazo Médio de Estocagem da confecção seja de 2 dias, o Prazo Médio dos Recebimentos seja de 20 dias e o Prazo Médio de Pagamento seja de 15 dias, temos:

CICLO FINANCEIRO = 2 + 20 - 15
CICLO FINANCEIRO = 7

Assim, o Ciclo Financeiro da confecção é de 7 dias, que é o tempo que a empresa tem para quitar suas dívidas de aquisição da matéria-prima.

ATENÇÃO!

O ideal é ter sempre Ciclos Econômicos curtos, maiores prazos de pagamento aos fornecedores e menores prazos de recebimento dos clientes. Assim, a empresa terá mais dinheiro disponível em caixa e dependerá menos de usar seu capital de giro.

Conhecendo os Ciclos Econômico e Financeiro de sua empresa, você conseguirá prever e planejar melhor as estratégias para controlar seu fluxo de caixa, garantindo, assim, a saúde financeira de seu negócio!

GOSTOU DO CONTEÚDO E QUER TER ACESSO A NOVAS INFORMAÇÕES? ENTÃO, CONSULTE O SEBRAE MAIS PRÓXIMO OU ENTRE EM CONTATO PELO 0800 570 0800.