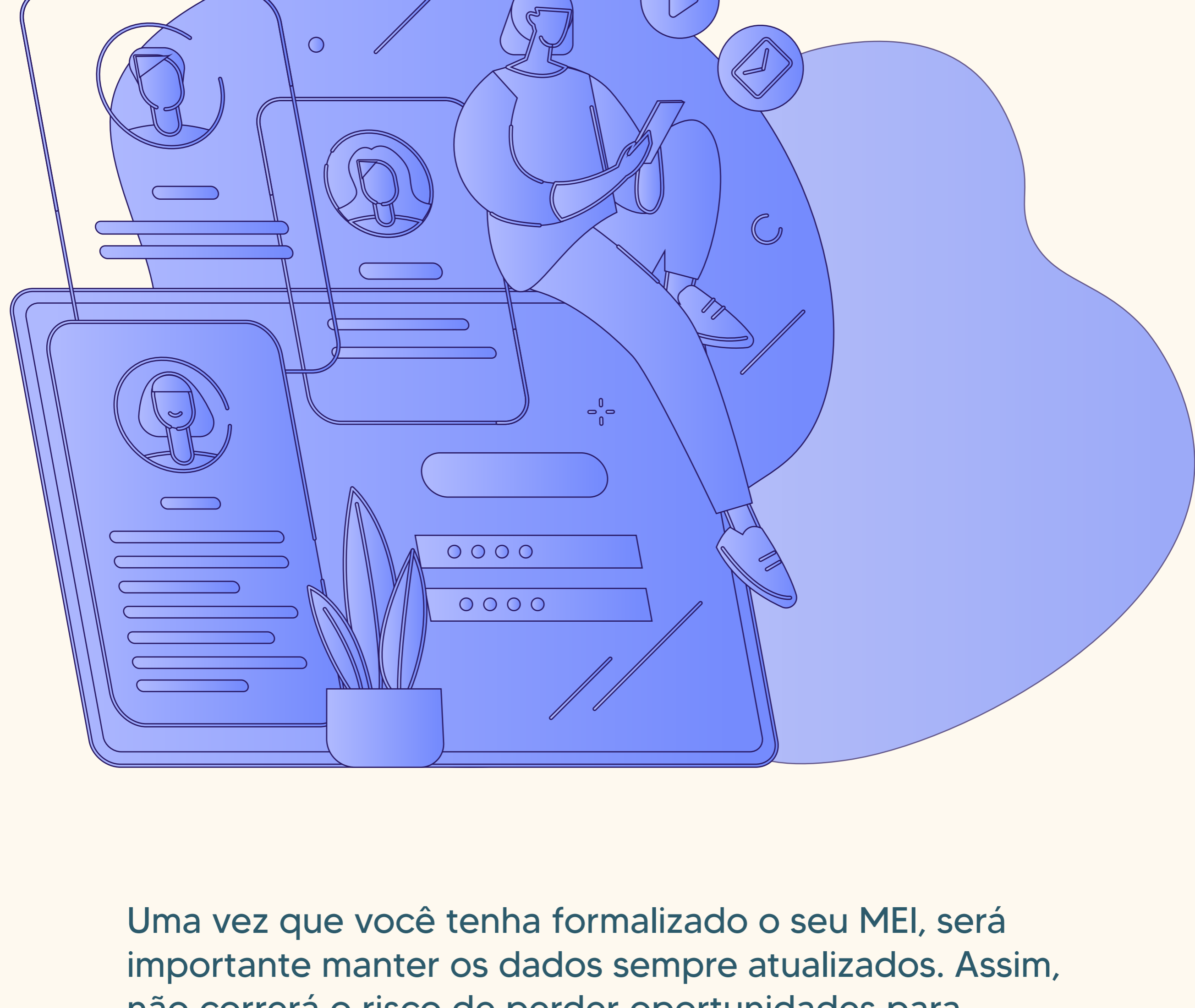


MEI: PASSO A PASSO PARA ATUALIZAÇÃO CADASTRAL



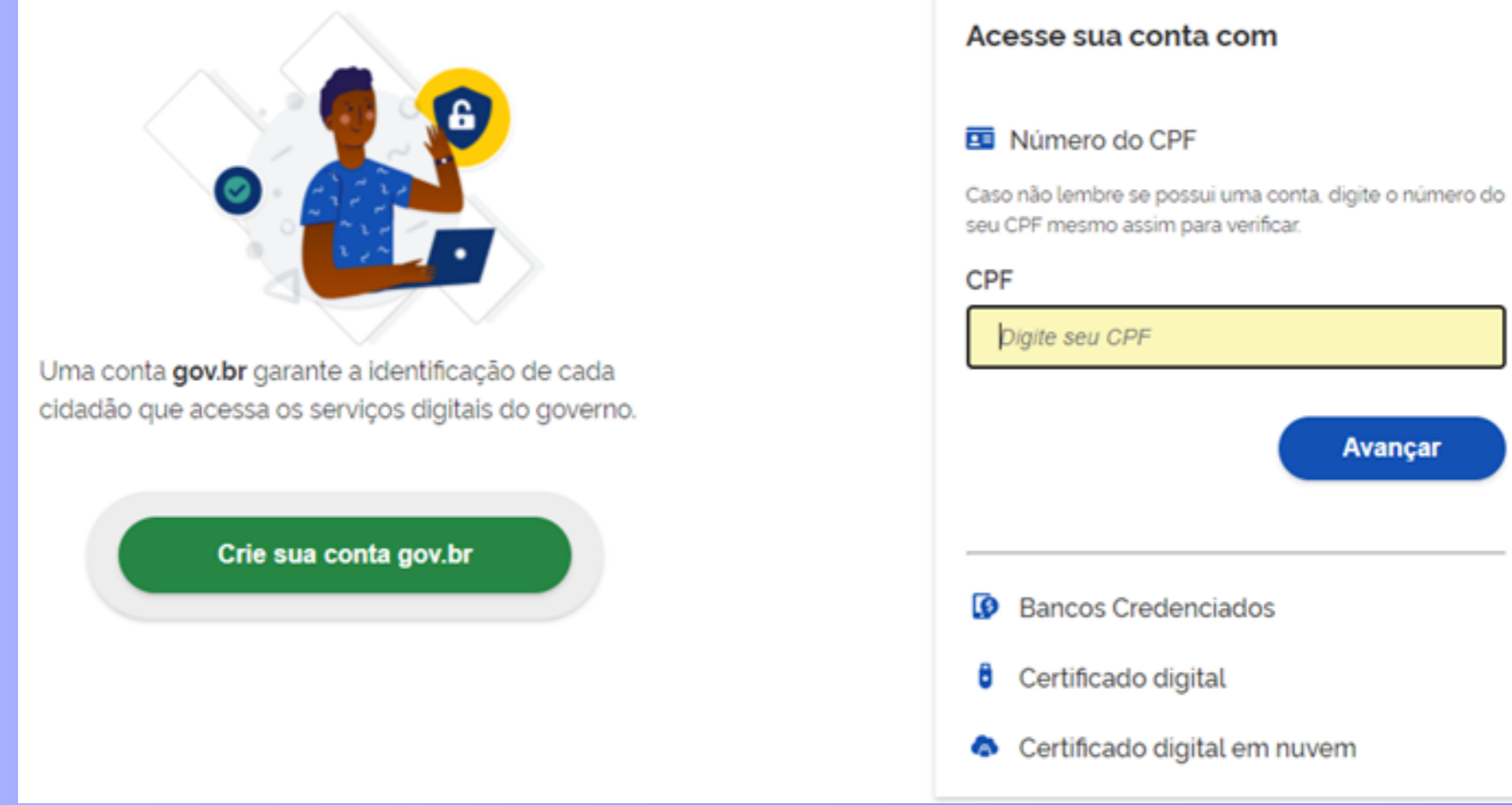
Uma vez que você tenha formalizado o seu MEI, será importante manter os dados sempre atualizados. Assim, não correrá o risco de perder oportunidades para participar de ações do governo, Sebrae e de outros parceiros que incentivam o seu negócio!

Portanto, caso você mude o seu endereço residencial ou comercial, telefone, dentre outros dados, você deve realizar a alteração através do www.gov.br/MEI. Mas, não se preocupe! Esse processo é simples, rápido e fácil.

VAMOS CONFERIR O PASSO A PASSO PARA REALIZAR A ATUALIZAÇÃO CADASTRAL.

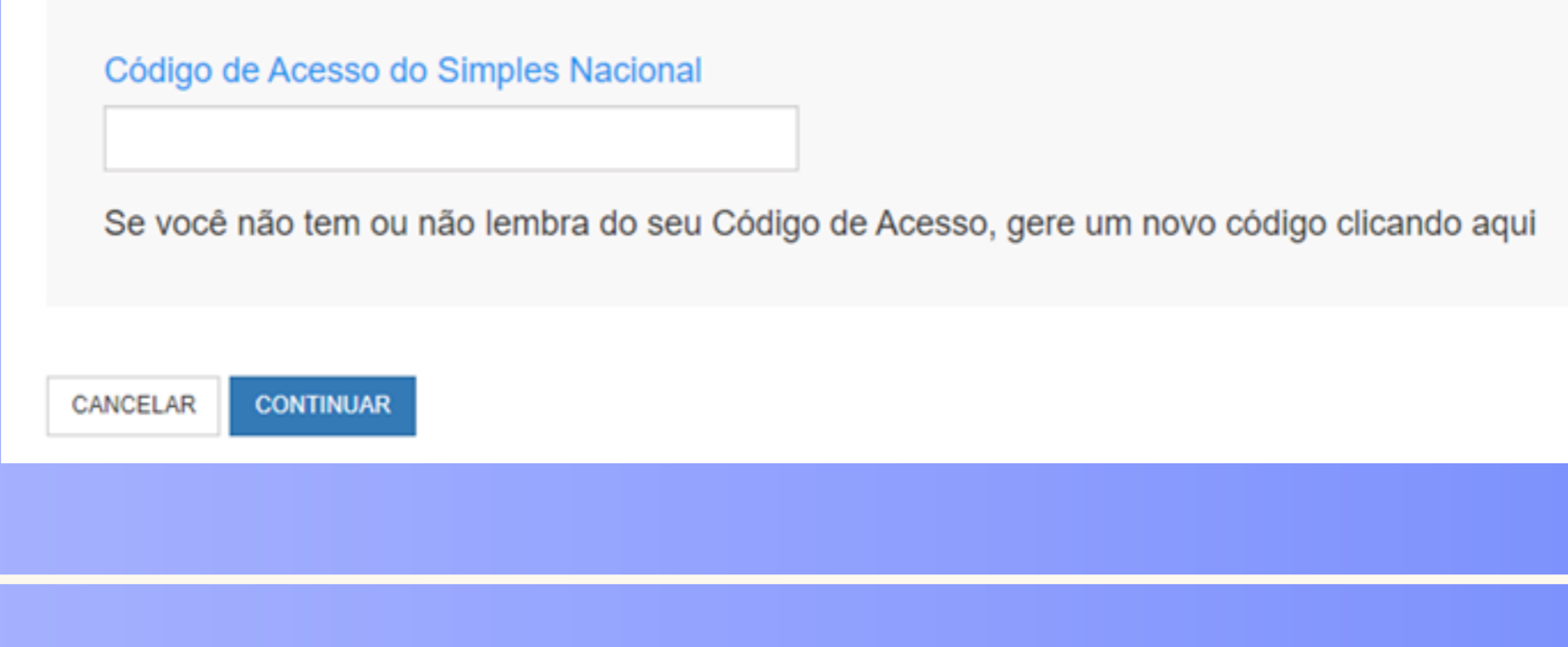
1.

Acesse o site para realizar a solicitação. **CLIQUE AQUI**



2.

Serão solicitados os dados da sua conta de acesso único do governo (conta gov.br). Entre com o seu CPF e a sua senha.



3.

Para fazer as alterações dos seus dados cadastrais, você precisa do seu Código de Acesso Simples Nacional. Caso você não o possua ou não se lembre dele, você deverá gerar um código novo **CLICANDO AQUI**.



4.

Digite o número do CNPJ, do CPF e os caracteres que aparecerão para você e clique em "Validar". Você receberá um código de doze dígitos que deverá ser utilizado para acessar o formulário de alteração cadastral, conforme o passo anterior.



5.

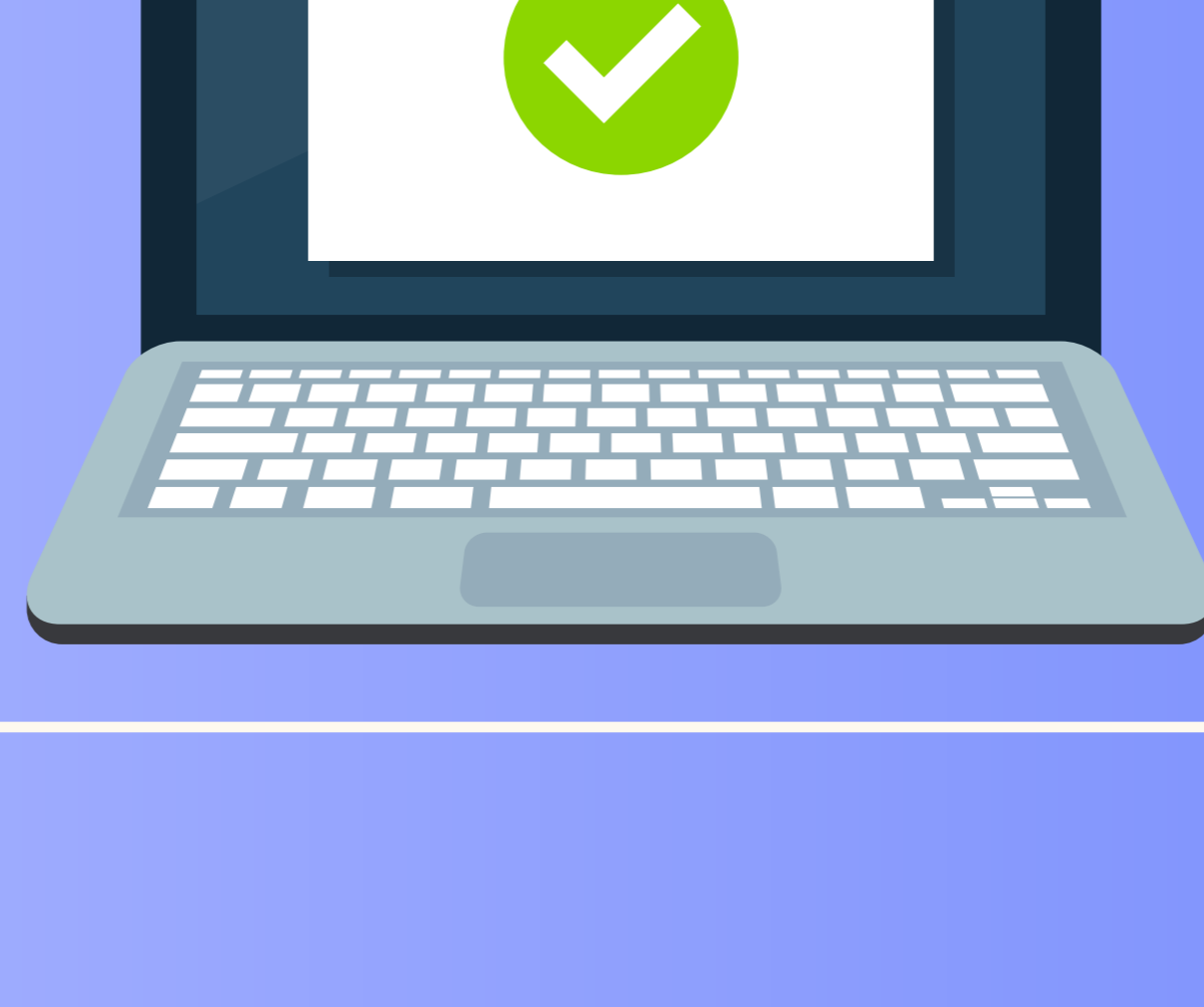
No formulário, os dados que não podem ser alterados estarão em caixas na cor cinza, e os dados que podem ser atualizados estarão em caixas brancas. São eles:

- Documento de identidade.
- Telefones para contato.
- E-mail.
- Nome fantasia.
- Capital social.
- Ocupação.
- Forma de atuação.
- Endereço comercial ou residencial.



6.

Preencha o formulário com os seus novos dados e clique em "Continuar". Aparecerá uma mensagem de confirmação. Você deverá clicar em "Certificado para gerar o CCMEI atualizado".



VIU COMO É FÁCIL?

Fique atento, pois existe um limite de acessos por dia. O acesso ao formulário pode ser feito somente 2 vezes ao dia, e apenas 8 campos de preenchimento podem ser alterados a cada vez.

Portanto, caso você necessite alterar 10 campos, por exemplo, você precisará realizar 2 acessos para conseguir atualizar todos os dados.

Não se esqueça de atualizar os seus dados sempre que acontecer alguma mudança!

Acesse nosso site e redes sociais e conheça outros conteúdos que elaboramos para o MEI.

