

LOGÍSTICA REVERSA

Saiba o que é e qual a sua importância para uma empresa

A logística reversa tem por objetivo garantir o retorno sustentável de resíduos para a cadeia produtiva. Esses resíduos vão desde embalagens de produtos até os produtos em si, depois que cumprem sua vida útil ou a partir do momento em que o consumidor não mais se interessa por eles.

Então, ao invés do descarte, a logística reversa faz com que esses materiais sejam reutilizados de novas maneiras dentro da cadeia produtiva.

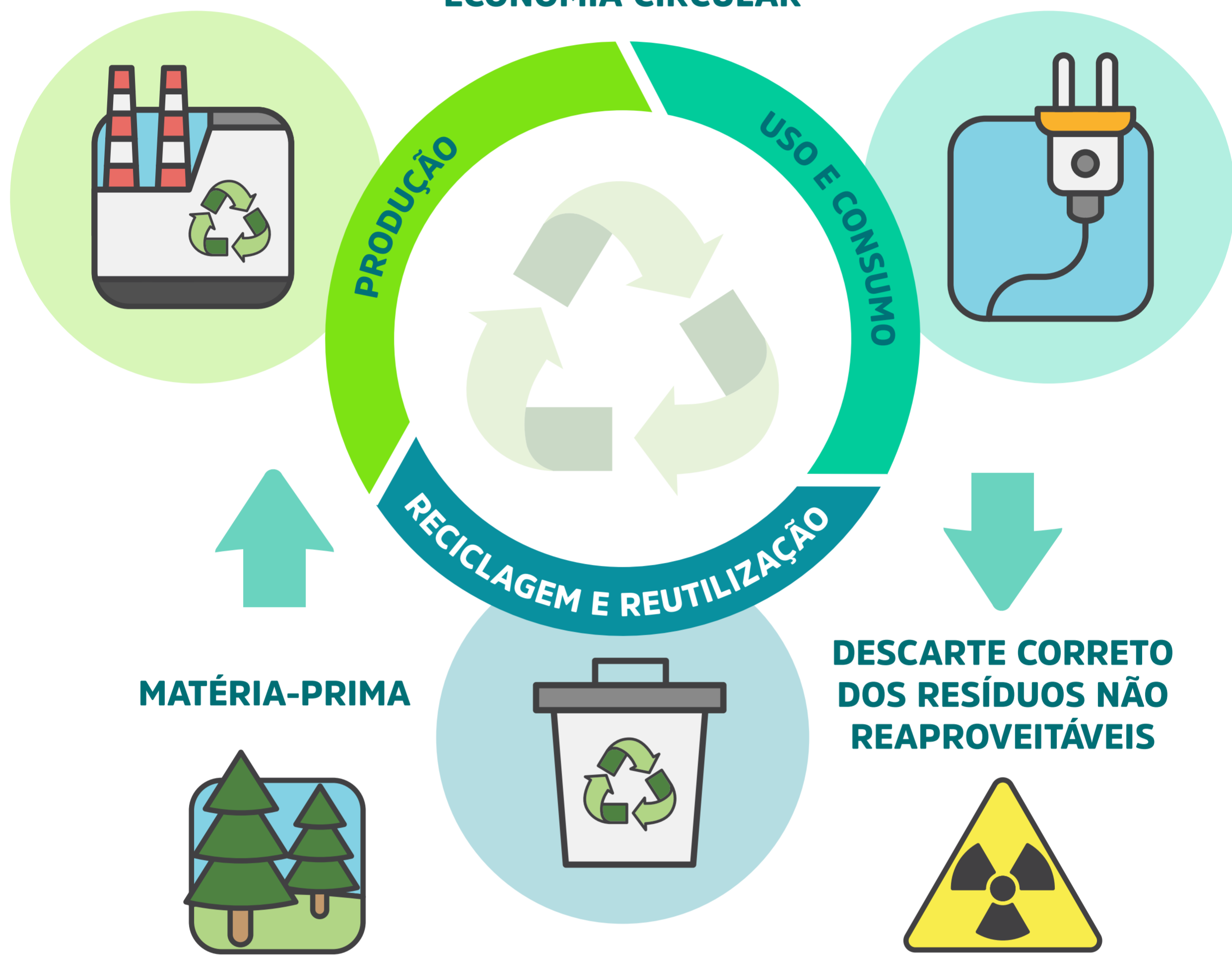


A logística reversa foi instituída pela Lei nº 12.305/2010, denominada Política Nacional de Resíduos Sólidos, que trata sobre o manejo dos resíduos e exige dos setores públicos e privados uma gestão transparente. Assim, a logística reversa garante um maior cuidado com o meio ambiente por minimizar o acúmulo de resíduos e, conseqüentemente, diminuir o impacto e a degradação à natureza, que esse acúmulo causa.

Além da questão ambiental, o retorno desses materiais à cadeia produtiva também pode ter impactos econômicos positivos para a empresa, pela diminuição de gastos com matérias-primas e pela promoção de atitudes conscientes, o que conquista consumidores que estão de olho em empresas que se preocupam com o meio ambiente. Esses “novos consumidores” estão atentos às políticas adotadas pelas empresas e estão disponíveis para consumir, mesmo com valor mais elevado, produtos daqueles que se comprometem com a sustentabilidade e a garantia de um futuro melhor para o planeta. Não podemos nos esquecer também das oportunidades de negócio que a logística reversa oferece, por ser um novo nicho no mercado e apresentar fortes tendências de crescimento, tendo em vista o aumento da preocupação ambiental. Assim, as áreas de logística e de gestão de supply chain, e as próprias indústrias de reciclagem, se tornam protagonistas nesse processo.

A logística reversa trabalha com o conceito de economia circular, que funciona da seguinte maneira:

ECONOMIA CIRCULAR



Como podemos observar, na economia circular não há uma cadeia linear de produção, uso e descarte do produto e/ou de resíduos, pois a ideia é que esses resíduos retornem à cadeia sempre que possível, por meio da reciclagem, remanufatura ou remontagem, utilizando como matéria-prima o que antes seria descartado. O papel da logística reversa nessa economia de sustentabilidade é fazer com que esses resíduos retornem à empresa, para que sejam reutilizados por ela. Com isso, possibilitando um novo ciclo de uso no lugar do descarte.

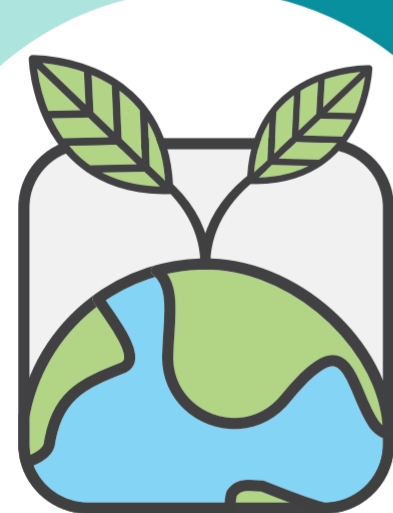
A responsabilidade pelo sucesso da logística reversa divide-se entre os diversos integrantes da cadeia que participam do ciclo de vida dos produtos, incluindo as empresas e os clientes. Assim, é importante que os empreendedores promovam ações que reduzam a produção de lixo e incentivem os consumidores a substituírem o descarte pelo retorno.

Confira alguns exemplos de ações de logística reversa:



Você deve conhecer esta prática ou mesmo já ter feito uso dela: o retorno de vasilhames de vidros vazios, também conhecidos como cascos, de refrigerantes e cervejas. Esses vasilhames são higienizados e reutilizados pelas empresas, e o consumidor, muitas vezes, garante um desconto na próxima compra.

Há empresas de diversos ramos que lançam campanhas para o recolhimento das embalagens vazias de seus produtos, para que possam destinar esses materiais à reciclagem correta. Algumas contam, inclusive, com pontos de coleta para facilitar a devolução.



Também existem cadeias de fast-food que, ao invés de descartar o óleo utilizado em frituras, o encaminham para empresas que conseguem transformá-lo em biocombustível. Assim, elas abastecem os próprios caminhões com um combustível que provém do óleo usado em sua cozinha.

Empresas que produzem materiais mais danosos ao meio ambiente, como pilhas, lâmpadas, aparelhos eletrônicos e pneus, não devem descartar esses materiais de forma inadequada. É importante disponibilizar postos de coleta e incentivar seus consumidores para a importância do retorno desses materiais, ao invés de jogá-los no lixo. As próprias empresas se responsabilizam por analisar os resíduos para decidir pelo seu reúso ou descarte da maneira correta.



Tenha uma empresa ambientalmente correta! Reflita sobre quais ações realizar junto aos seus clientes e parceiros para promover a reutilização, a reciclagem ou o correto descarte dos produtos e embalagens que comercializa ou das matérias-primas que utiliza em sua produção. Posicionar-se como uma empresa sustentável e responsável, além de garantir um futuro melhor para todos, pode ser a chave para conquistar e fidelizar clientes. Lembre-se, também, das novas oportunidades que esse nicho em crescimento oferece! Ideias inovadoras em gestão da cadeia logística, reciclagem e reaproveitamento de materiais são sempre bem-vindas.

Quer saber mais sobre logística reversa ou outras informações importantes para a sua empresa?

Acesse nosso site e redes sociais e confira outros conteúdos que preparamos para você!