

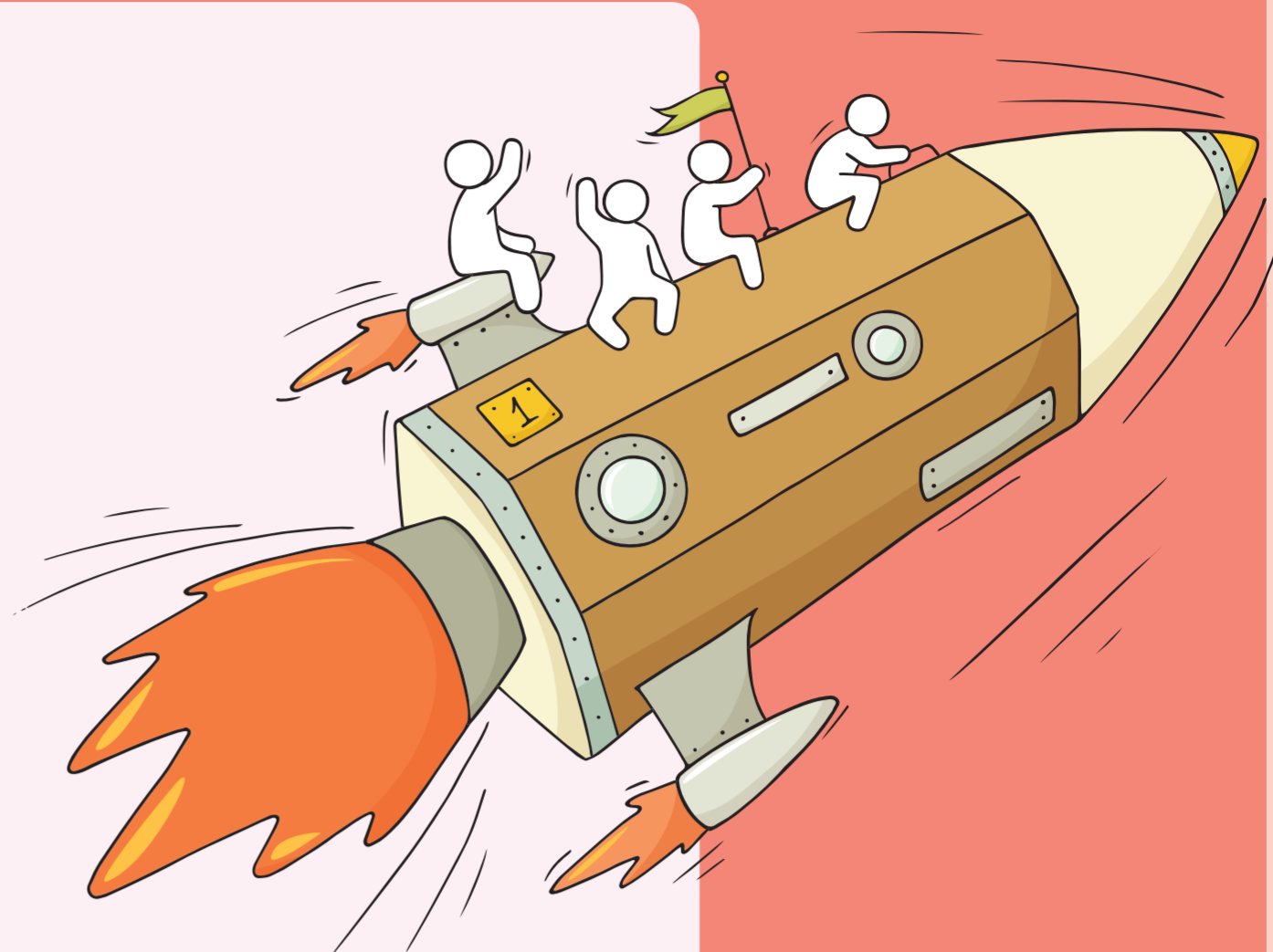
COMO ATINGIR A PRODUTIVIDADE MÁXIMA NA SUA EMPRESA?

Uma empresa rentável tem potencial de crescimento e está apta a sobreviver às variações e aos desafios do mercado. Por este motivo, buscar formas de ampliar a rentabilidade do seu negócio deve ser um objetivo constante.

E quando se fala em aumento da rentabilidade, a primeira estratégia que vem à mente dos gestores costuma ser redução de custos. No entanto, frequentemente não é possível alterar esta variável, chegando a um ponto onde é preciso buscar outras saídas.

Neste contexto, a produtividade tem um papel expressivo. Quando a produtividade do negócio é alta, indiretamente os custos são reduzidos. Além disso, empresas mais produtivas têm funcionários e clientes mais satisfeitos.

Quer saber mais sobre o assunto? Veja a seguir o que é necessário para atingir a produtividade máxima na sua empresa!

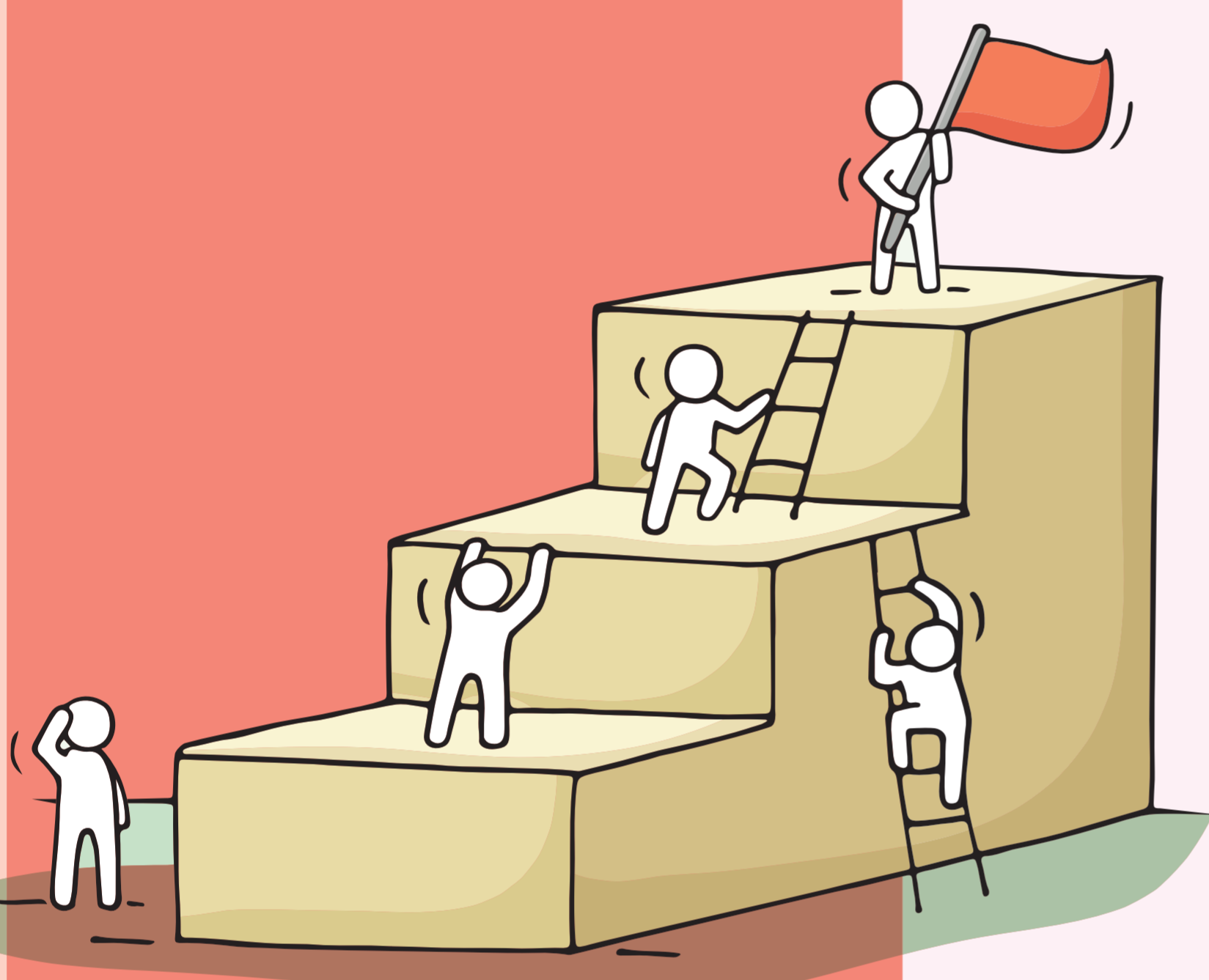


LEAD TIME

Pode ser que você não conheça este termo, mas com certeza já refletiu sobre o assunto. Lead Time é o tempo que seu negócio leva para finalizar um projeto ou pedido.

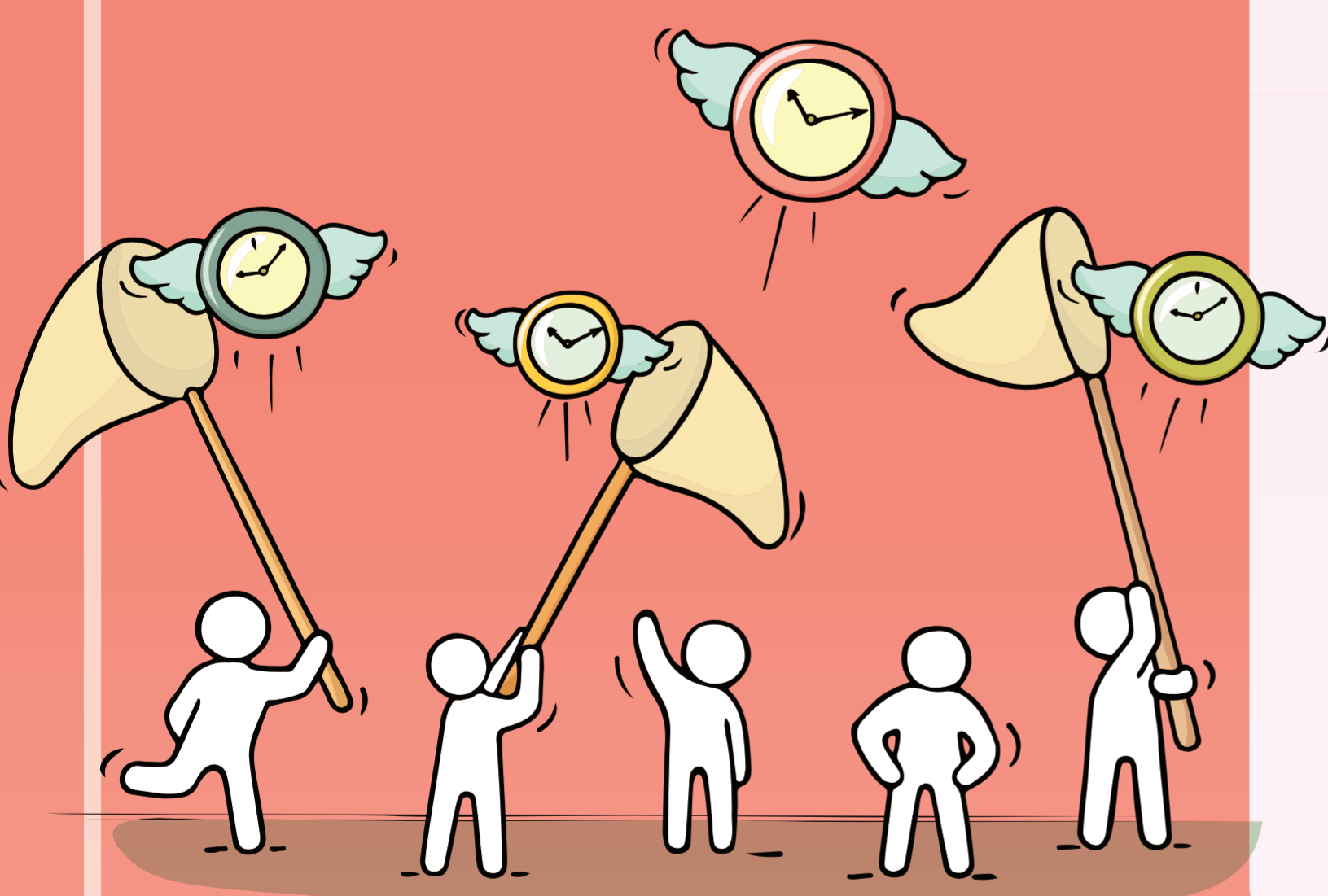
Se você conseguir reduzir o Lead Time de cada tarefa, aumentará a produtividade do seu negócio, concretizando mais projetos ou pedidos. Para isso:

- Mapeie todos os processos e seus respectivos tempos de conclusão;
- Crie uma padronização do trabalho para reduzir erros e acelerar a produção;
- Procure reduzir os prazos de seus fornecedores.



MELHORE AS CONDIÇÕES DE TRABALHO

Investir em ergonomia e qualidade no espaço de trabalho pode trazer excelentes resultados em produtividade. Funcionários menos sujeitos ao cansaço físico e com mais qualidade de vida são mais motivados, mais disciplinados e mais produtivos.



DETERMINE PRAZOS REALISTAS E FUNCIONAIS

É importante que existam prazos para a realização de diferentes trabalhos ou fases do processo produtivo. No entanto, estes devem ser elaborados de forma realista.

Para isso, analise todo o ciclo produtivo e determine quais etapas precisam de mais tempo para uma execução mais acurada e de quais fases este tempo pode ser reduzido.

INVISTA EM FERRAMENTAS ADEQUADAS

Quando um trabalho é feito com as ferramentas corretas, tende a ser finalizado muito mais rápido, com muito mais qualidade. Por isso, verifique quais sistemas de gestão, maquinários e ferramentas podem ser utilizados para aprimorar o trabalho em seu negócio.

